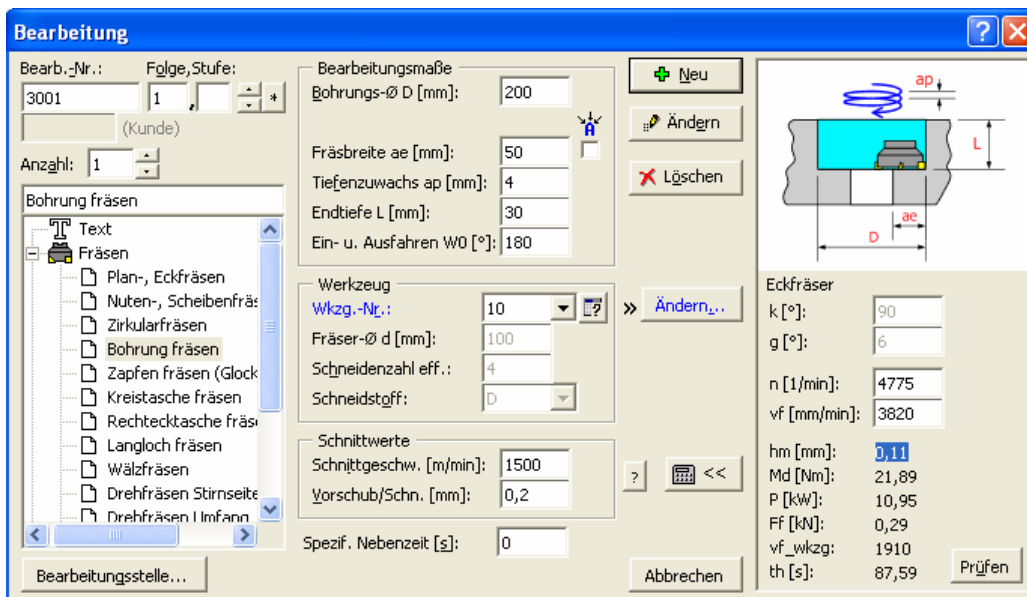


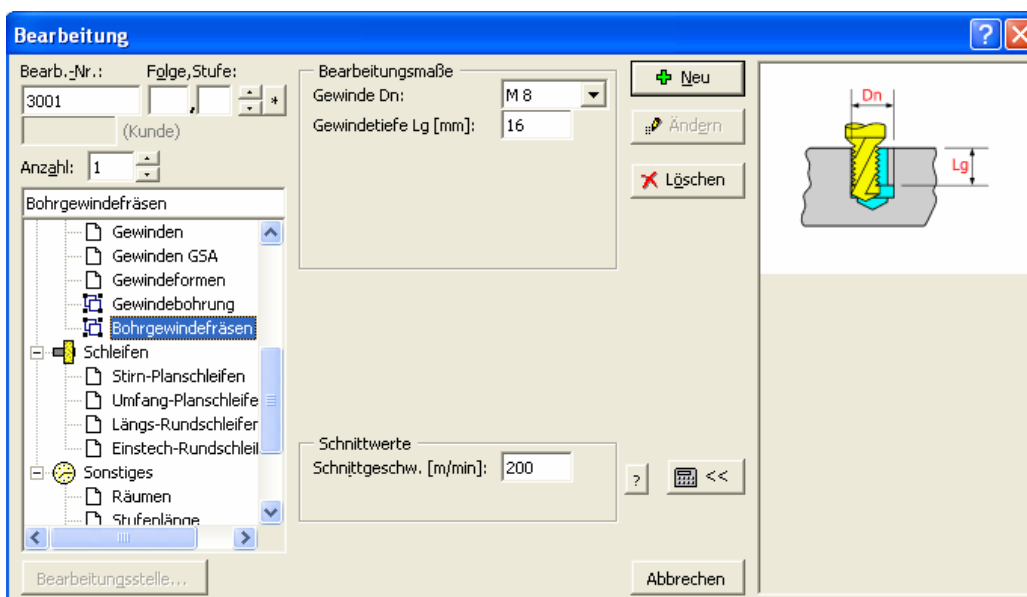
Neu in CutView 3

Schnelleres und leichteres Arbeiten

- Dialogfelder lassen ein Blättern im Hintergrund zu.
- Bearbeitungsgrafiken erleichtern die Eingabe. Berechnungsergebnisse werden sofort angezeigt.

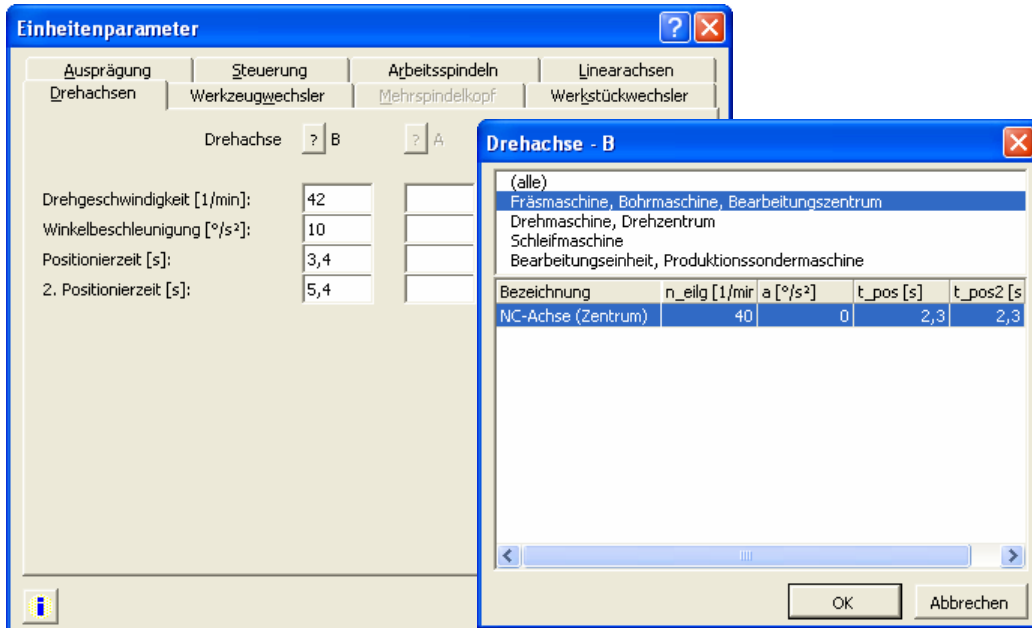


- Komplexere Bearbeitungsfolgen können als dynamische Gruppen definiert und komplett eingefügt werden.



Erweiterte Funktionen

- Es können mehrere Werkstoffe in einem Projekt vorkommen und gerechnet werden.
- Die Möglichkeit Einheiten zu definieren (Ausprägung) wurde erweitert. Verschiedene Einheiten-Baugruppen lassen sich nachträglich ändern.



- Die Auswertung der Maschinenparameter ermöglicht das Ermitteln von Wartezeiten über verschiedene Kriterien.
- Schnittwerte können in einer Erfahrungsdatenbank aufgenommen und recherchiert werden.



Projektverwaltung

- Bestehende Projekt können in eine andere Sprache übersetzt werden (zusätzliche Spalte).
- Für die Weitergabe der Daten besteht eine reduzierte Exportfunktion, die eine Eingrenzung an Blätter und Inhalten zulässt.
- Projekte aus Version 2 werden fast vollständig konvertiert.

Zusatzmodule

- Die Zusatzmodule „Kühlmittelbedarf“ und „Produktion“ stehen nach wie vor zur Verfügung.

Installationsvoraussetzungen

- Windows NT 4.0 SP6 oder neuer
- Excel 97 SR2 oder neuer